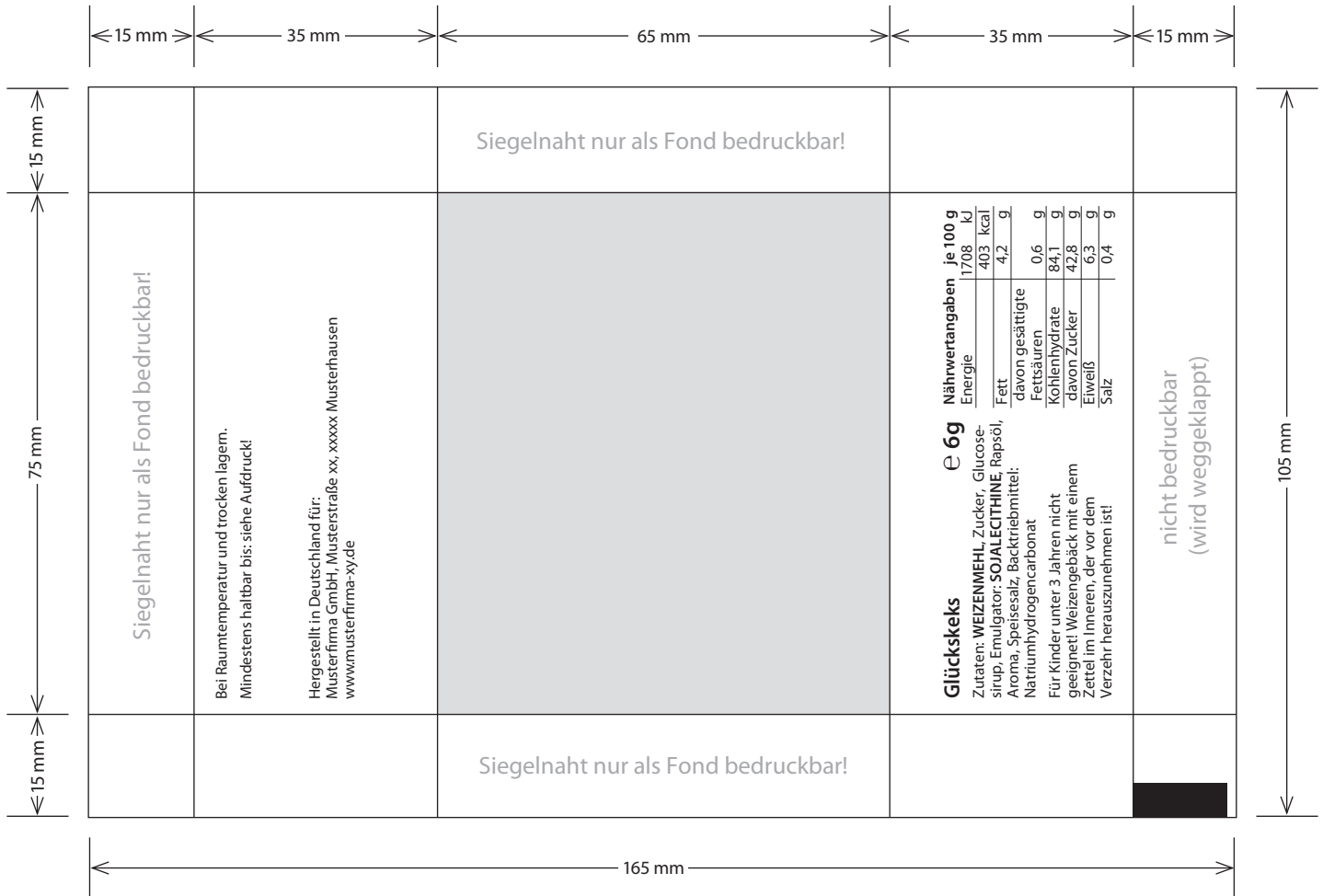


Standskizze Glückskekstüte

Endformat 65 x 105 mm inkl. Siegelnaht



Hinweise

Datenformat	Wir bitten um Anlieferung als EPS, AI, PDF, Bilder (PSD oder TIFF)
Grafiken/Schriften	Logos/Grafiken sollten vektorbasiert sein. Schriften einbetten oder vektorisieren. Rasterflächen/Bildmotive mind. 300 dpi. / Strich mind. 2000 dpi.
Druckverfahren	Flexodruck, Digitaldruck für Kleinauflagen
Farben	Im Flexodruck sind max. 6 Farben möglich. Bitte legen Sie, wo möglich, Sonderfarben an (HKS oder Pantone C). Druck nach 4c Euroskala ist auch möglich. Ein Farbmuster hilft uns bei der bestmöglichen Farbabstimmung. Leichte Farbabweichungen sind drucktechnisch bedingt möglich.
Folienwahl/ Druckfarben	Bei transparenter Folie sind die Farben lasierend. Um eine deckende Farbe zu erzielen, empfehlen wir eine Weißunterlegung. Bei Silberfolie kann es zu Veränderung der Druckfarbe kommen. Eine Weißunterlegung verhindert dies, aber auch den Metallic-Effekt.
Vollflächendruck	Bei Vollflächendruck kann es zu Abrieb an den Siegelnähten kommen. Hier kann durch Verwendung einer Spezialfolie der Farbabrieb auf ein geringstes Maß reduziert werden. An jedem 4. Glückskeks ist ein Klischeestoß sichtbar, der durch Verwendung eines Sleeves vermieden werden kann. Auf Wunsch kann beides angeboten werden. Beim dunklen Vollflächendruck muss eine helle/weiße Fläche für den MHD Eindruck ausgespart bleiben. Größe ca. 6 x 40 mm.
nachträgliche Änderungen	Teilen Sie uns Ihre Platzierungswünsche, Stand und Größe des Motivs möglichst genau mit. Änderungen nach dem 1. Korrekturabzug können Kosten verursachen.